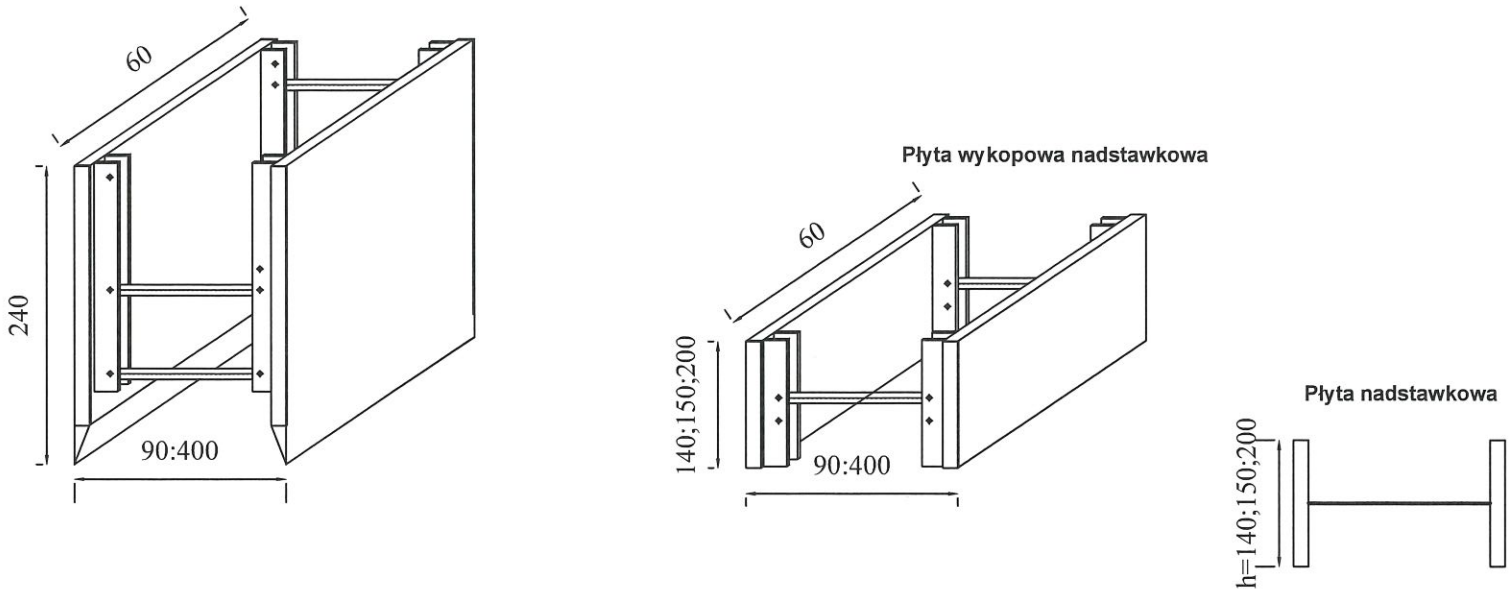
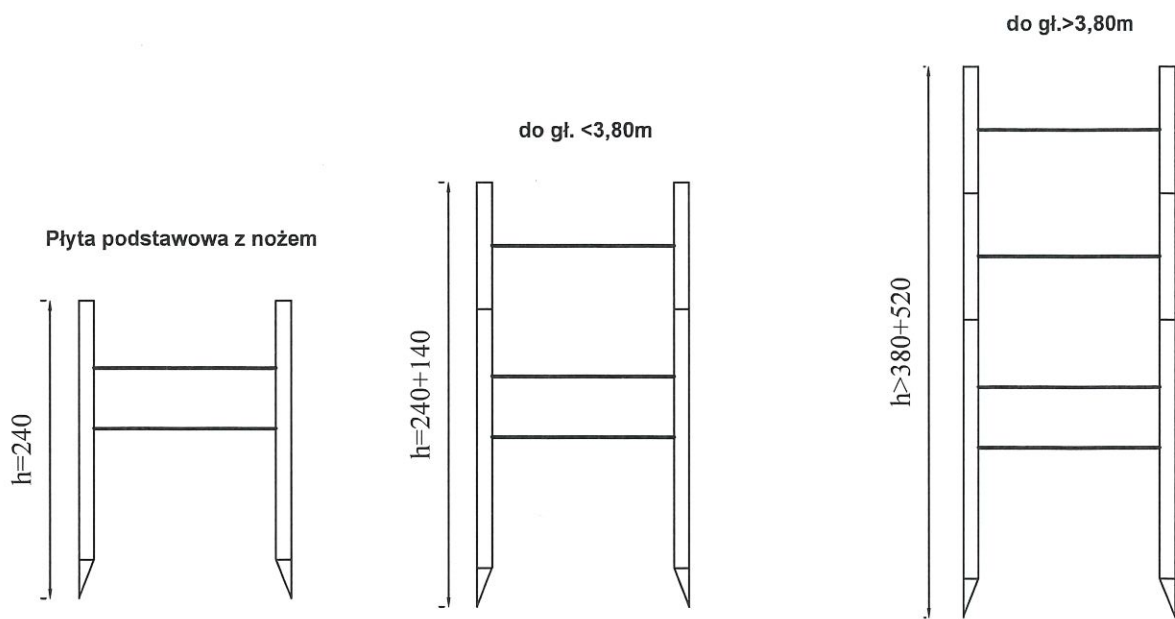


PŁYTY WYKOPOWE



SCHEMAT ZESTAWIENIA PŁYT WYKOPOWYCH W ZALEŻNOŚCI OD GŁĘBOKOŚCI WYKOPU



KOLEJNOŚĆ ROBÓT W ZALEŻNOŚCI OD GRŁĘBOKOŚCI WYKOPU

Wariant "A"

(w gruntach nieutrzymujących chwilowej stateczności po wykonaniu wykopu)

1. Ustawienie płyty wykopowej PW w linii wykopu
2. Głębienie wykopu i równoczesne opuszczenie płyty wykopowej PW
3. Wstawienie płyt nadstawnych i połączenie ich łącznikami pionowymi (w przypadku głębokości wykopu $H > 2,3m$)
- 4 Rozkręcenie rozpór dociśnięcie tarcz płyty wykopowej do ścian wykopu
5. Montaż rurociągu
6. Wydobycie płyty wykopowych PW z wykopu, stopniowe zasypywanie i warstwowe zagęszczenie zasyпки
7. Całkowite zasypywanie wykopu i zagęszczanie zasyпки

Wariant „B”

(w gruntach utrzymujących stateczność)

1. Głębienie wykopu do wymaganej głębokości
2. Wstawianie płyt wykopowych PW

INFRA  POLIS			
BARTOSZ URBANIAK			
OBIEKT	Przebudowa drogi w m. Stare Miasto, ul. Janowicka i Kwiatowa wraz z odwodnieniem		
ADRES	m. Stare Miasto, ul. Janowicka i Kwiatowa, gm. Stare Miasto		
INWESTOR	GMINA STARE MIASTO		
TREŚĆ	OBUDOWA WYKOPÓW		
BRANŻA	NR ZLEC.	SKALA	NUMER RYS.
SANITARNA	Z- 2023	1 : 20	06
	IMIĘ I NAZWISKO	NR UPRAW.	DATA I PODPIS
OPRACOWAŁ	mgr inż. Joanna Rogowska - Klemens	-	12.2023 
PROJEKTOWAŁ	mgr inż. Dariusz Rogowski	GP 7342/4/94 specjalność instalacyjno-inżynieryjna	12.2023
SPRAWDZIŁA	inż. Roman Urbaniak	GP 7342/144/94 specjalność instalacyjno-inżynieryjna	12.2023 
INFRAPOLIS Bartosz Urbaniak • 62-504 Konin, Posoka ul. Cytrynowa 16 • NIP 665-254-72-59 • REGON 304392398 Biuro / Korespondencja • 62-510 Konin, ul. Górnicza 6/18 • T 63 242 28 06 • eM infrapolis@op.pl			